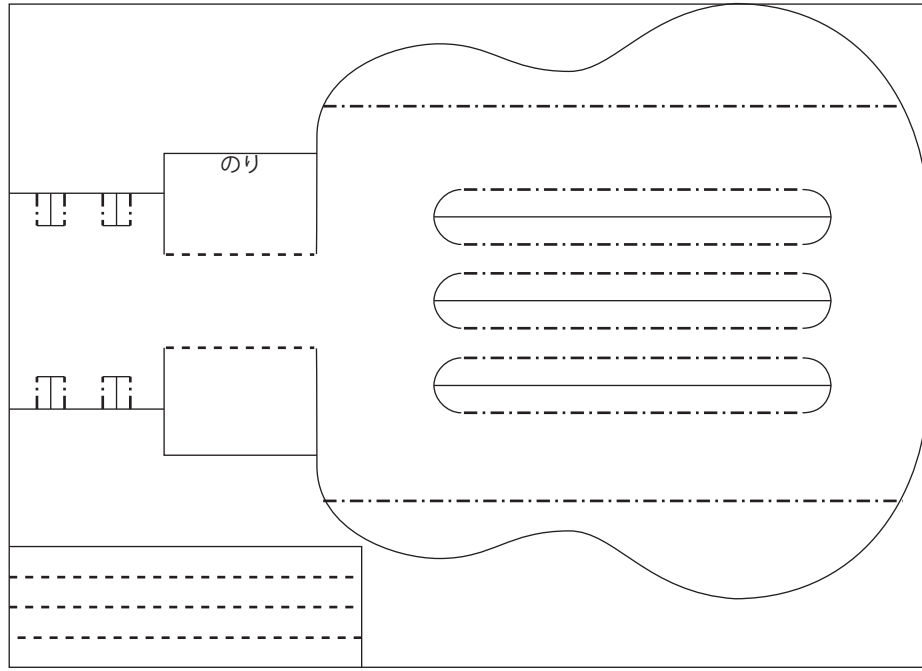
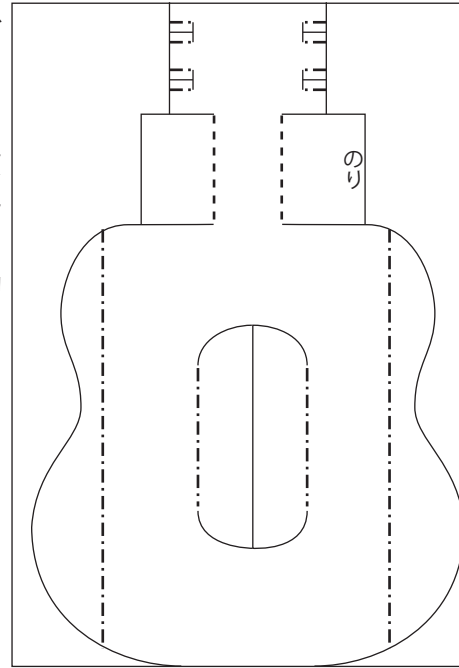


楽隊 2—楽器 (使い方: A4 サイズに印刷して拡大コピー機で短辺が 915mm (約 4.48 倍) にすると色画用紙とほぼ同サイズの型紙になる)

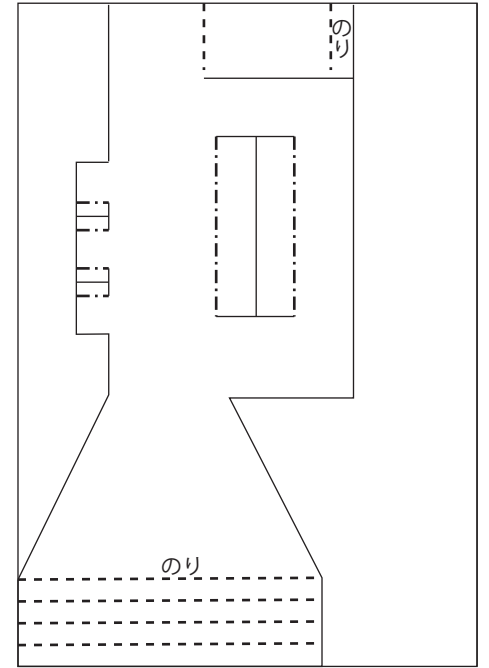
チェロ  
茶4つ切り



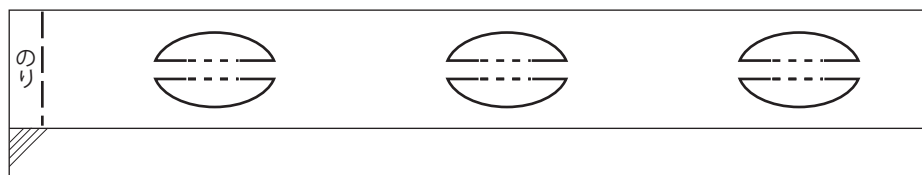
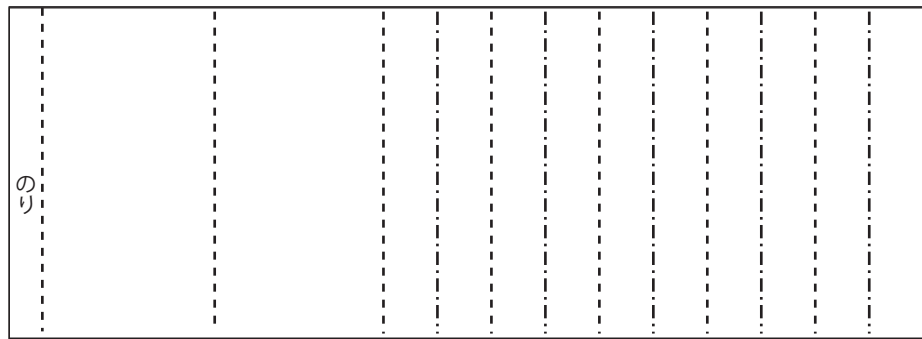
ギター  
黄土8つ切り



トランペット  
黄8つ切り

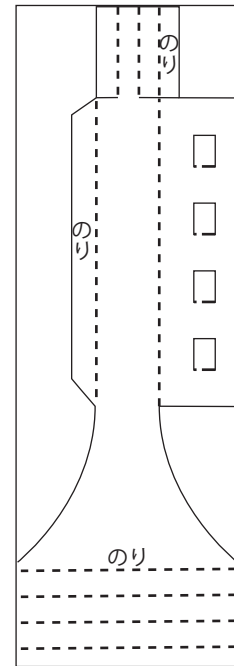


アコーディオン  
えんじ4つ切り 1/2

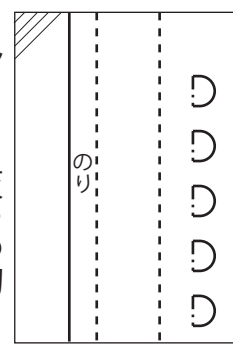


↑タンバリン 黄土4つ切り 1/4

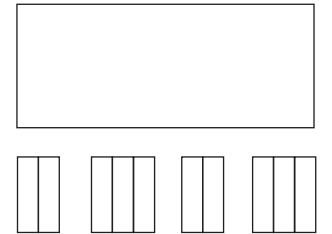
クラリネット  
黄8つ切り 1/2



フルート  
灰8つ切り 1/4



その他 - 白鍵黒鍵



——— 切り取り線    - - - - - 谷折り    - · - · - · 山折り    - - - - - のりしろ線